

保護者各位

教育活動に関する調査（7月実施）集計結果について（お知らせ）

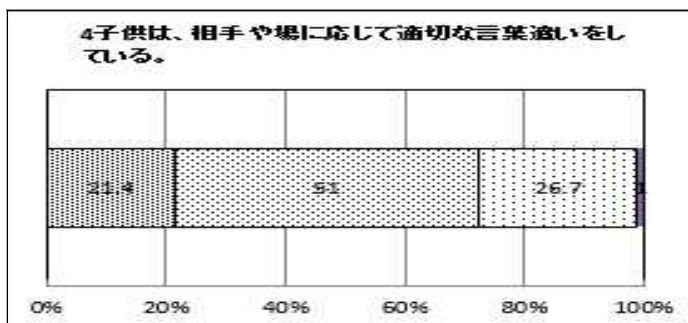
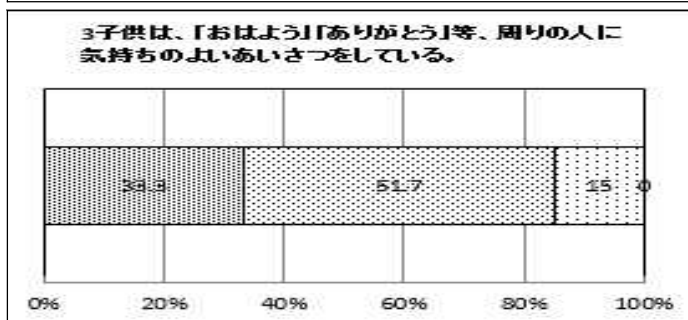
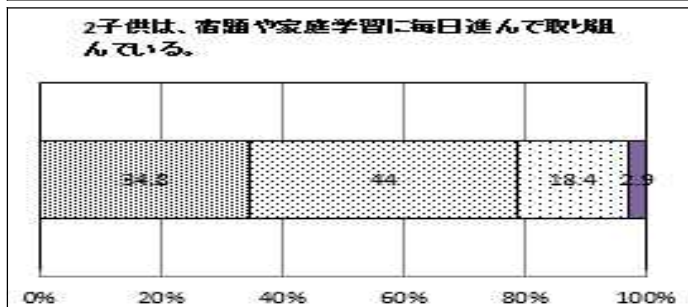
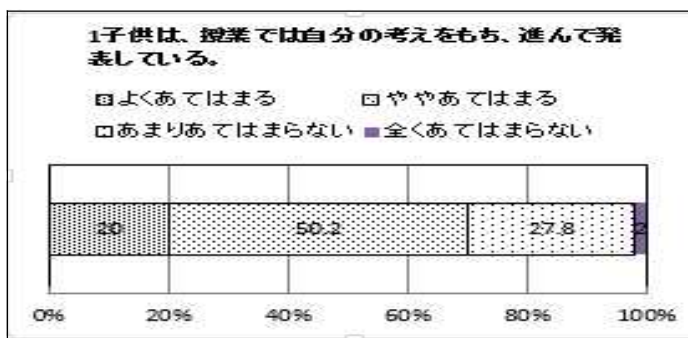
高岡市立伏木小学校
校長 柴田 正弘

立冬の候 皆様におかれましてはますますご清祥のことお喜び申し上げます。日頃より本校の教育活動にご理解とご協力を賜り厚く感謝申し上げます。

さて、標記の調査の結果についてお知らせいたします。いただいたご意見をもとに、教育活動を見直し、子供たちの健全育成に向けて努めてまいります。なお、12月に第2回の調査を予定しております。よろしくお願いいたします。

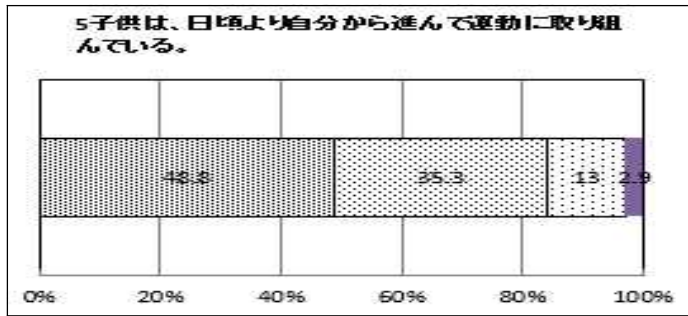
平成29年7月実施 在籍数230名 回収数227名（回収率 98.6%）

〔グラフ中の数値は%〕

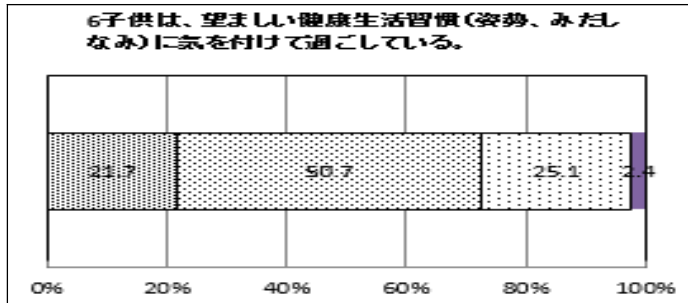


傾向と対策

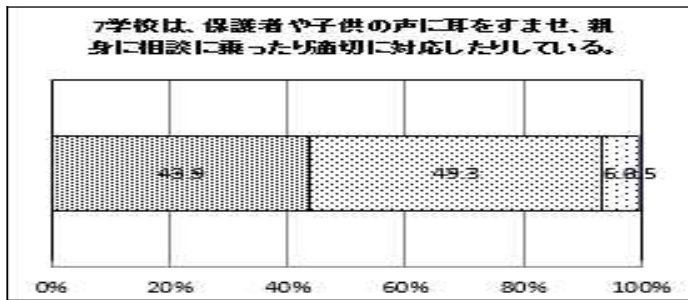
- 自分の考えをもち進んで発表しているとの回答が、70ポイント程度となっている。発言の場を工夫して学習過程に設定したり、発言しやすい雰囲気づくりに努めていきたい。
- 宿題や家庭学習に毎日進んで取り組んでいるとの回答が、約80ポイントとなっている。家庭学習がんびり週間やしっかりノート展等の取組を継続し、家庭との連携を図りながら粘り強く進めていきたい。
- 周りの人に気持ちのよいあいさつをしているとの回答が、80ポイントを超えている。児童会を中心として、様々なあいさつ運動の取組を展開しながら、自発的にあいさつができる児童の育成に努めていきたい。
- 相手や場に応じて適切な言葉遣いをしているとの回答が、70ポイント程度となっている。教育活動全般にわたって、言葉遣いについて指導し、だれもが気持ちのよいコミュニケーションとなるように取り組んでいきたい。



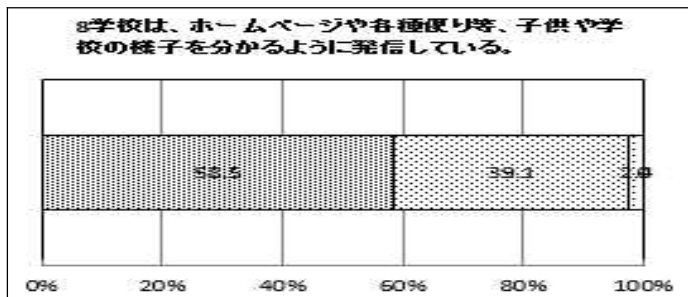
- 日頃より自分から進んで運動に取り組んでいるとの回答が、80ポイントを超えている。体力向上ウィークはもちろん、休み時間等にも積極的に運動に取り組むように場を設定したり運動を紹介したりする機会を増やしていきたい。



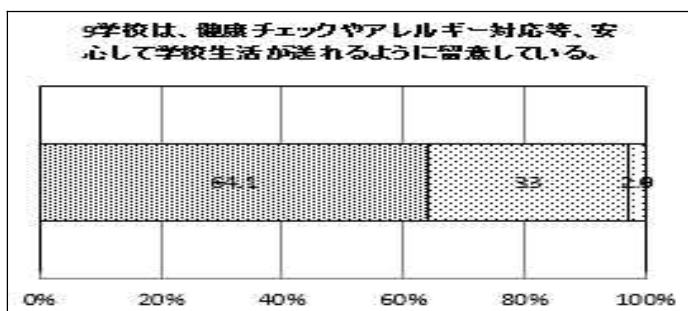
- 望ましい健康生活習慣に気を付けて過ごしているとの回答が、70ポイント程度となっている。姿勢よく学習したり生活したりすることは、学習習慣形成とも密接に関係することから、タイムリーに声をかけて自ら気を付けるようにしていきたい。



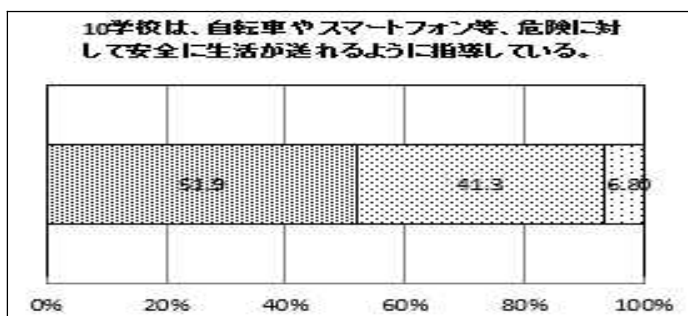
- 保護者や子供の声に耳をすませ、親身に相談に乗ったり適切に対応したりしているとの回答が、90ポイントを超えている。即時に丁寧な対応となるように今後も心がけて続けていきたい。



- ホームページや各種便り等で学校の様子を分かるように発信しているとの回答が、95ポイントを超えている。今後も児童の活動や学校の取組が伝わるように発信を継続し、開かれた学校へとしていきたい。



- 健康チェックやアレルギー対応等、安心して学校生活を送れるように留意しているとの回答が97ポイントを超えている。食物アレルギーを抱えている児童が急増していることもあり、今後も丁寧に対応していきたい。



- 自転車やスマートフォン等、危険に対して安全に生活を送れるように指導しているとの回答が、90ポイントを超えている。警察、地域、中学校との連携を図りながら、自らの命は自分で守れるような児童の育成に努めていきたい。

アンケート回答にご協力いただきありがとうございました。